

メインゲームの遊び方

この顔な～んだ!?

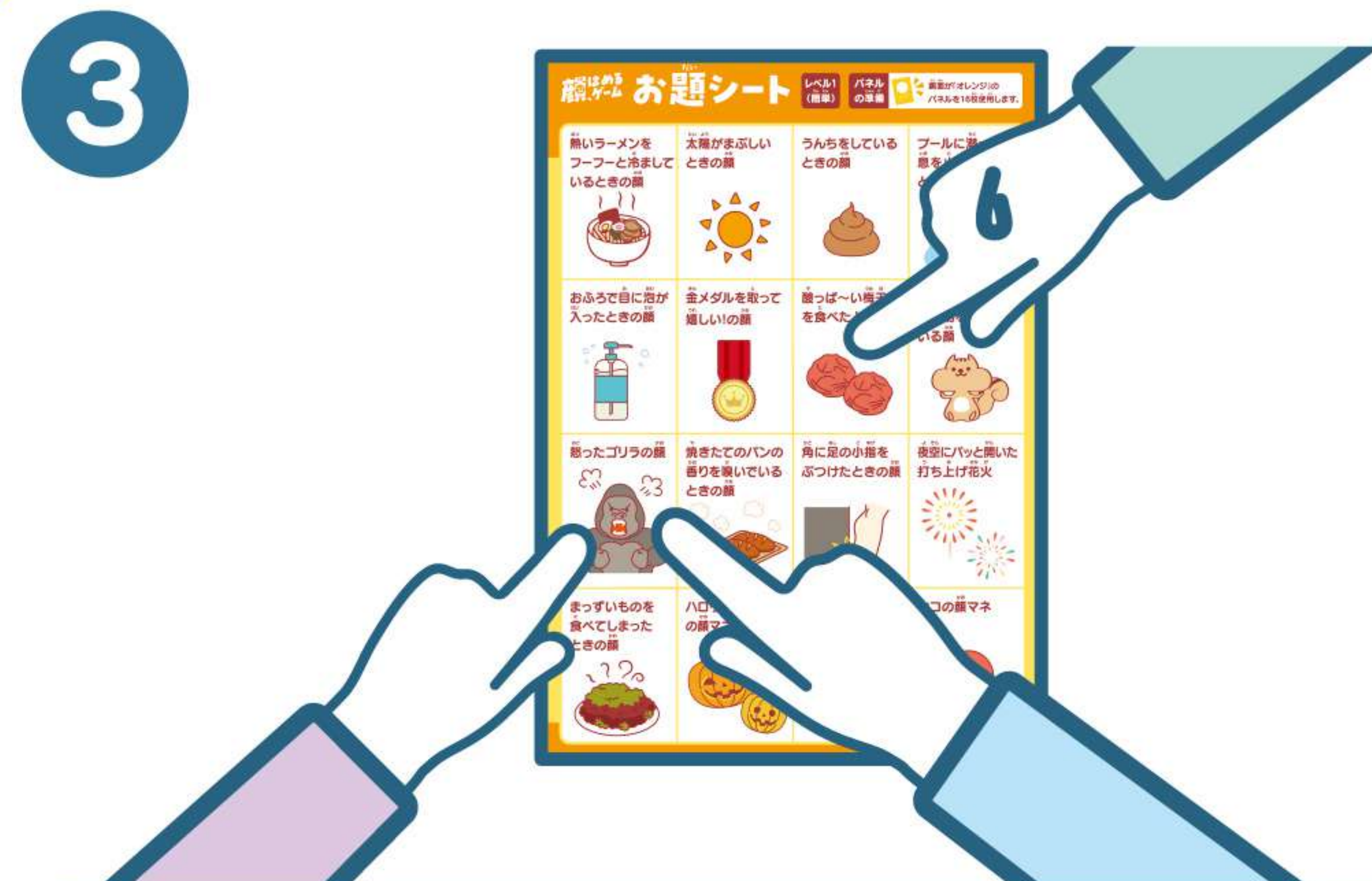
プレイ人数：3人～8人



パネルを裏側にして山札にします。
お題シートはみんなの見やすい位置に置きます。



パネラーは、パネルのイラストが周りには見えない状態でお題を確認します。パネルを裏側にした状態で顔にはめ、イラストに合わせて表情で演技をします。



周りのメンバーは、パネラーが何の顔をしたのか推測し、掛け声にあわせて、答えだと思うものに同時に指を差します。



正解者は1ポイント、パネラーは正解者の数だけポイントがもらえます。
パネラーは順番に交代をして、最終的に一番ポイントを持っていた人が勝ち!

他あそびかたは4種類

1. 私って何者?

プレイ人数
3人以上



みんなで顔マネをしてパネラーにヒントを与えよう!パネラーが自分は何者かを当てられたら成功!

2. なりきりマスター

プレイ人数
3人以上



一番顔マネがうまい人は誰だ!?
多数決で投票数の多かった人の勝ち!

3. にらめっこ

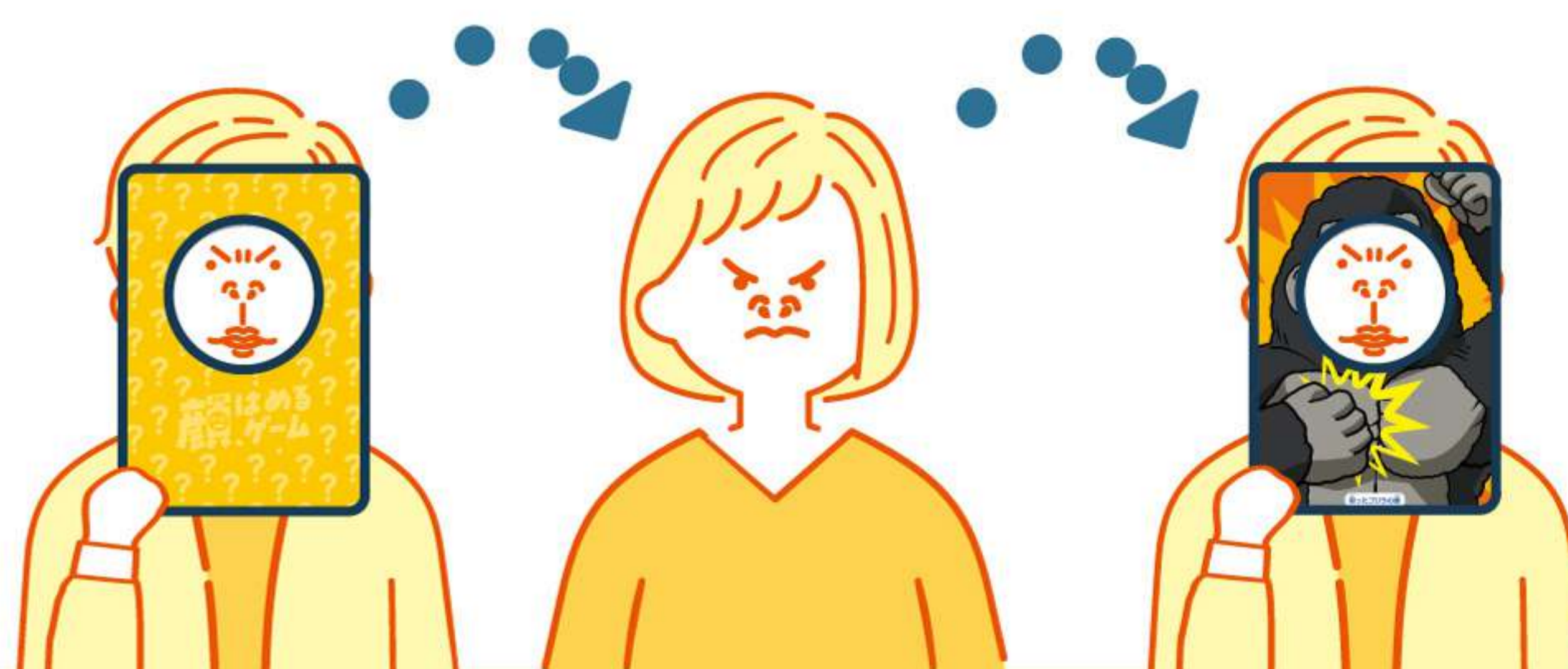
プレイ人数
2人



パネルで顔マネにらめっこをしよう!相手を笑わせられた人の勝ち!

4. 伝達ゲーム

プレイ人数
3人以上



顔マネで最後の人に答えをつないでいこう!最後の人まで正しいパネルのお題が伝えられていれば成功!