

ニャプスーウーってどんな擬音？

プレイ人数 3-8

プレイ時間 15min.

対象年齢 8+

[ゲームデザイン] さいころk(すめめデイズ)

ゼットアイギョオウカーン

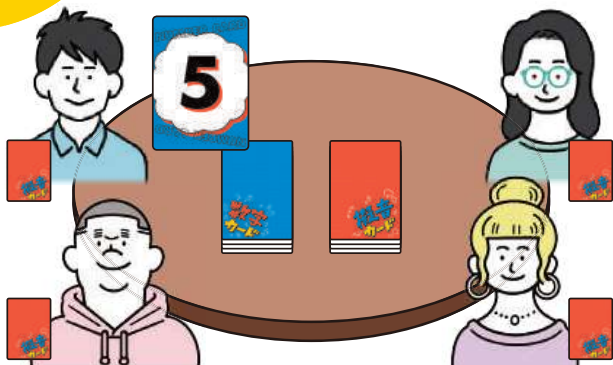
新しい擬音を作り出し、一番ぴったりのシチュエーションをプレゼンするカードゲーム！ **絶対擬音感**

ドドドドド

遊び方

1

親は数字カードを引いて、作る擬音の文字数を決めます。



2

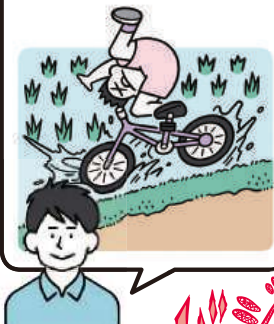
親から順番に1枚ずつ擬音カードを出していき、お題となる擬音を完成させたら、その擬音にぴったりの状況を考えます。



3

状況が思いついたら、親から順に発表！

田んぼに勢いよく自転車が突っ込んだときの音！



すね毛に貼ったガムテープを一気にはがす音！



4

全員の発表後、一番ぴったりの状況を考えた人に手札のカードを1枚投票。親が2周したときに1番ポイントが多かった人が勝ち！



カタカナや記号が全部で書かれた擬音カードは **82種類**。



作れる擬音は **2500億通り以上!**

今までなかった擬音なのに共感できちゃう面白さ！



商品説明動画は [こちら](#)

